

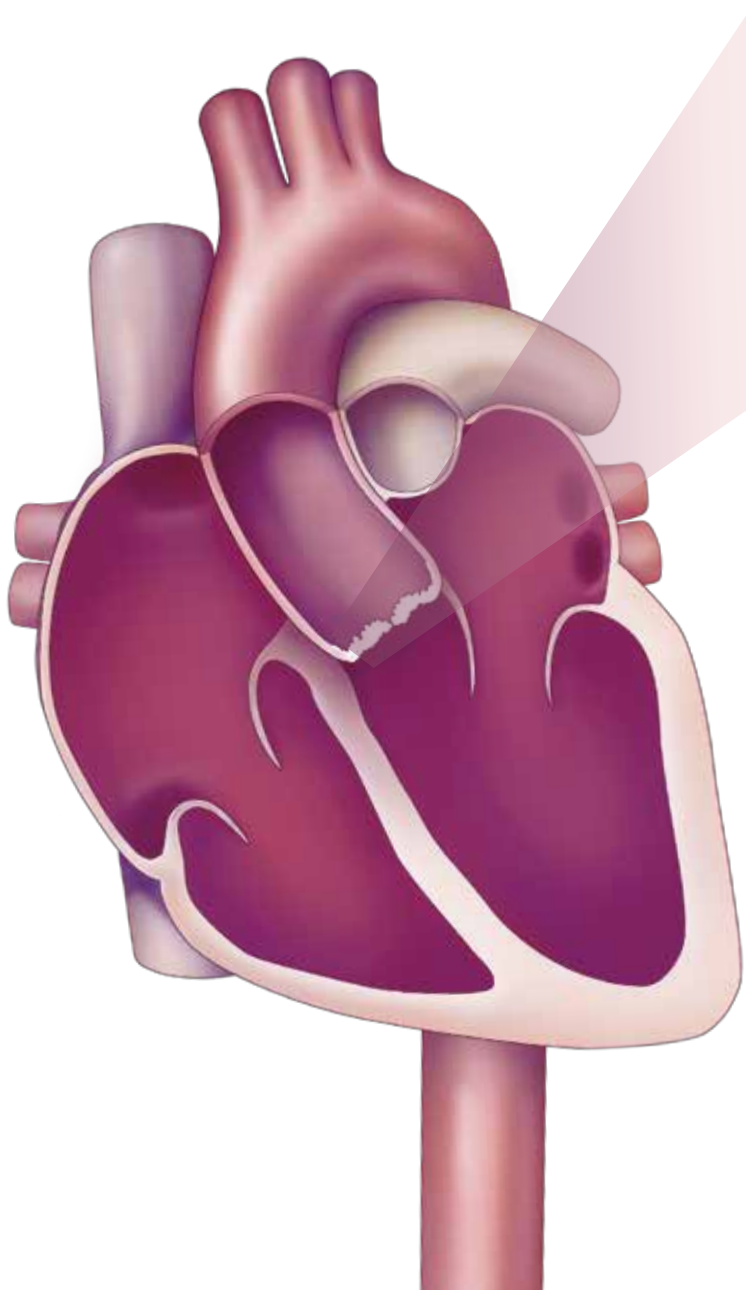
什麼是主動脈瓣狹窄？



Edwards

什麼是主動脈瓣狹窄？

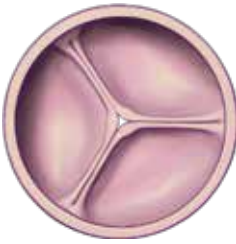
主動脈瓣狹窄指瓣膜口面積因鈣化變窄，進而減少血液流向身體其他部位。



病變的主動脈瓣膜



健康的主動脈瓣膜



關閉



打開

病變的主動脈瓣膜



關閉



打開

主動脈瓣狹窄有哪些症狀？

- 呼吸短促
- 疲倦
- 有困難短距離步行
- 頭暈與暈厥
- 腳踝與腳腫脹
- 心跳加速
- 胸口疼痛
- 無法參與原本喜愛的體育活動

患者也可能不會出現任何外在症狀。
以上症狀也可能是因心力衰竭所致。
若您出現以上症狀並被診斷出患有心力衰竭，請向您的醫生要求進行主動脈瓣狹窄檢驗。





主動脈瓣狹窄有哪些風險因素？

與主動脈疾病相關的因素包括：

- 年齡增加
- 高血壓
- 高膽固醇
- 抽煙
- 主動脈瓣膜畸形
- 家族病史

導致主動脈瓣狹窄的病因有哪些？

瓣膜鈣化：隨著年齡的增加，鈣質會逐漸積聚於心臟瓣膜。

先天性缺陷：有些人出生時的心瓣膜就只具有一片或兩片瓣葉，而不是正常的三片瓣葉。在這種情況下，病患年幼時大致不會出現任何健康問題，但成年後瓣膜就會開始變窄或關閉不全。

風濕熱：此疾病有可能會在主動脈瓣膜上形成疤痕，使主動脈瓣膜變窄或使其表面變得粗糙，造成鈣質更易聚集在瓣膜上。

放射治療：在極少數情況下，那些在胸部接受放射治療的患者的主動脈瓣膜更容易鈣化。



誰會受到主動脈瓣狹窄的影響？

主動脈瓣狹窄是常見的公共健康問題，影響了全球數百萬人。據估計，在超過75歲的人群中，有12.4% 患有主動脈瓣狹窄。大約80%的症狀性主動脈瓣狹窄患者為男性。



患有主動脈瓣狹窄的病患會如何？

隨著時間流逝，主動脈瓣膜的瓣葉會變僵硬，使其無法正常關閉與打開。當瓣葉無法完全打開時，您的心臟就必須加倍做工才能將血液送入主動脈瓣膜及全身。您的心臟最終會變弱，並提升您患上心力衰竭的風險（您的心臟將無法為您的身體提供足夠的血液）。

1.Otto CM. Timing of aortic valve surgery. Heart. 2000;84:211-21.

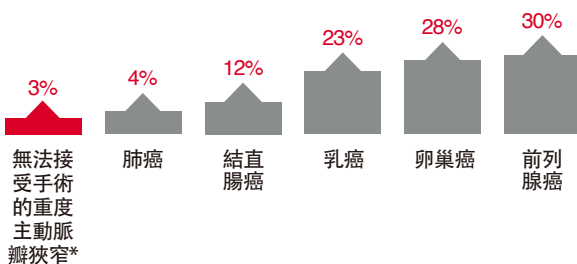
若我認為自己患有主動脈瓣狹窄的話，該如何是好？

首先，請向您的家庭醫生或心臟科醫生求診。他們可能會將您轉診到當地醫院的多學科心臟專科團隊。

請您在與醫生預約前，先向您的家庭成員了解自己是否有近親患有心臟病。盡可能多了解您的家族健康史，將有助於您的醫生作出正確診斷。

重度主動脈瓣狹窄的預後比許多轉移性癌症更嚴重

無法接受手術治療的重度主動脈瓣狹窄對比5年存活率（遠處轉移）的肺癌、結直腸癌、乳癌、卵巢癌和前列腺癌。無法接受手術的重度主動脈瓣膜狹窄的存活率遠比其他癌症低，僅有3%。



*使用不變風險比率。數據文件，Edwards Lifesciences LLC。由克利夫蘭醫學中心 (Cleveland Clinic) 的 Murat Tuczu, MD 提供分析。

診斷主動脈瓣狹窄的方式 有哪些？



聽診：心臟科醫生會用聽診器來聆聽您的心跳聲。



心電圖：通過皮膚傳感器，測量您的心跳頻率。其器材螢幕會顯示波浪狀條紋，或將它打印於紙上。



胸部X光：醫生可通過胸部X光片檢查您的心臟大小和形狀。此外，胸部X光片也能顯示主動脈瓣膜的鈣化程度。



超聲心動圖：它也被稱為超音波掃描，並借助超音波來建立心臟圖像，有助醫生仔細檢查您的主動脈瓣膜。



心導管檢查：在這項檢查中，醫療人員會在您的手臂或腹股溝處注射一種染料至血管內，以讓X光機拍攝更為清晰的心臟圖像。

請向您的醫生詢問下列問題：

- 我的症狀是怎麼引起的？
- 我需要做哪些檢查來確診病情？
- 我是否應向專門治療主動脈瓣狹窄的心臟科醫生或心臟專科團隊求診？
- 我需多久進行一次隨訪檢查我的主動脈瓣狹窄病情？
- 我大約多久後會因主動脈瓣狹窄程度惡化而需更換主動脈瓣膜？



欲知更多有關您的症狀和主動脈瓣狹窄的信息，請向您的醫生詢問。

您的醫生會將您轉介給心臟專科團隊，由他們來根據您的整體健康狀況，為您推薦最佳的治療方案。

Edwards、Edwards Lifesciences和風格化的E標誌均是Edwards Lifesciences Corporation的商標。

所有其他商標均為其所有者的商標。

©2016 Edwards Lifesciences Corporation。
版權所有。

Edwards Lifesciences



Edwards